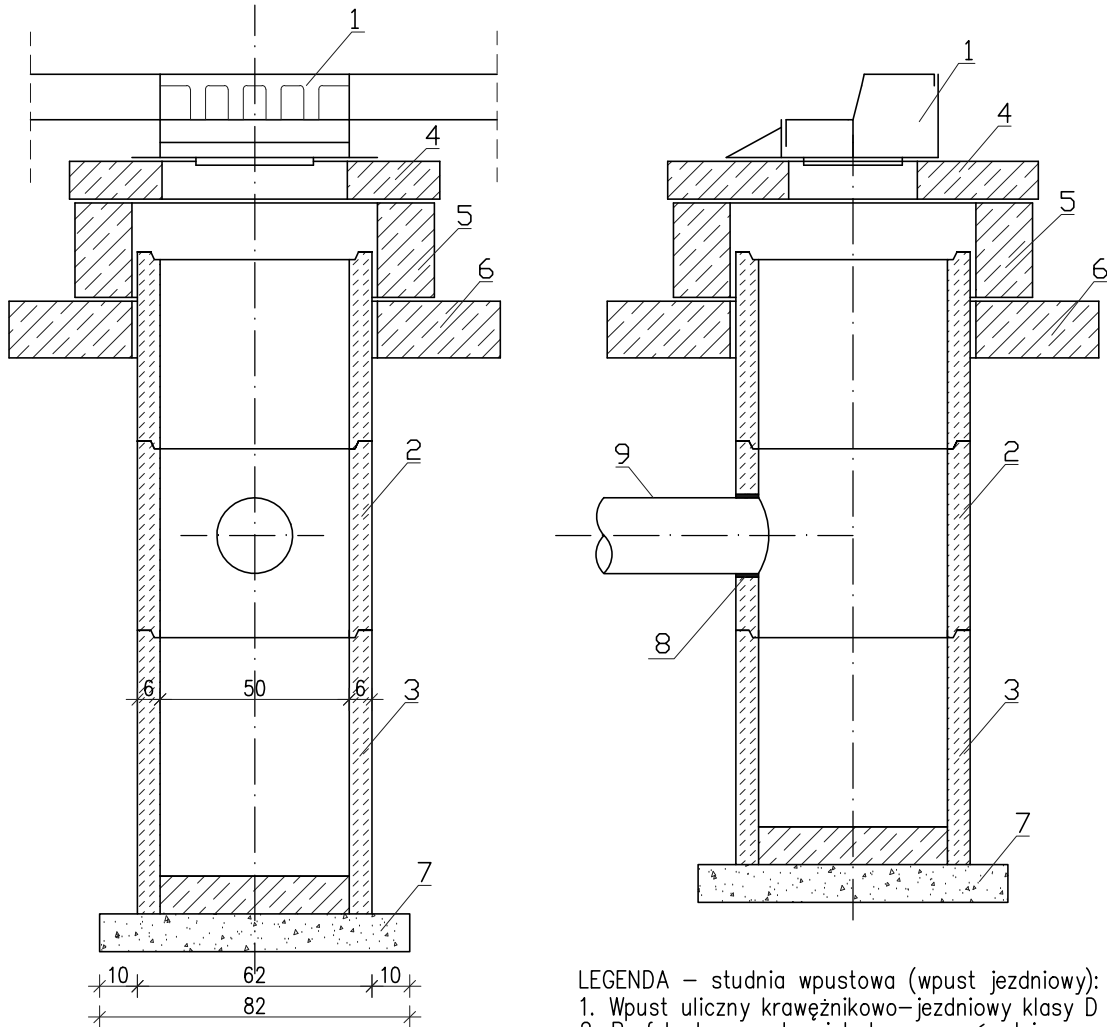
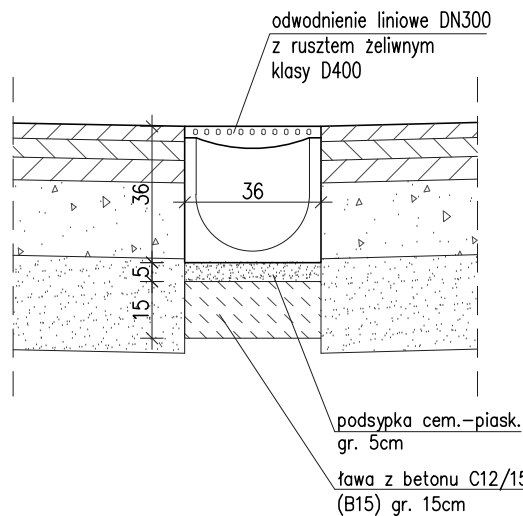


Szczegóły typowej studzienki ściekowej
skala 1:20

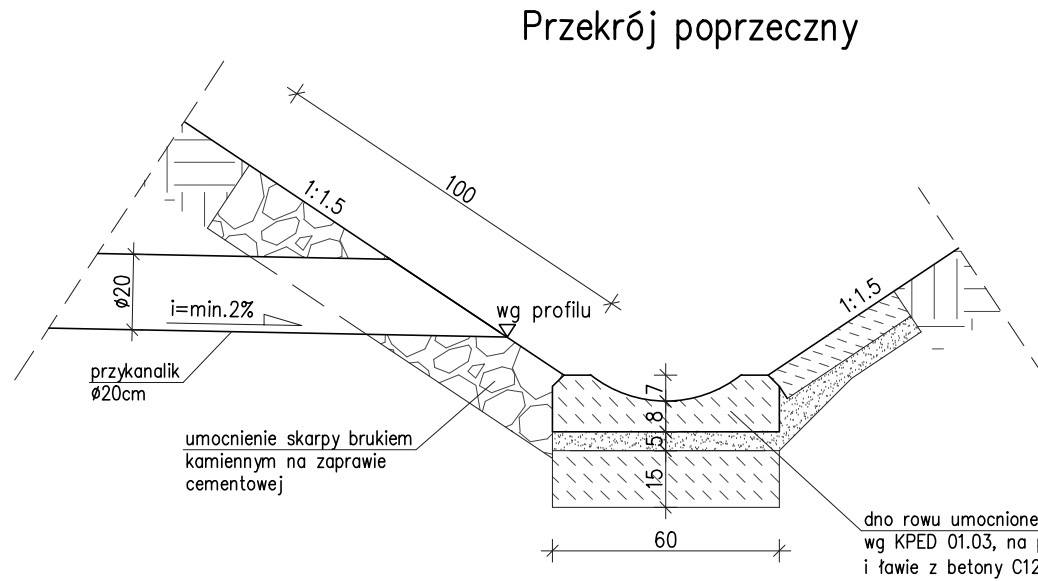


- LEGENDA – studnia wpustowa (wpust jezdniowy):
1. Wpust uliczny krawężnikowo–jezdniowy klasy D 400
 2. Prefabrykowane kręgi betonowe o średnicy wew. \varnothing 50cm
 3. Prefabrykowana betonowa podstawa studni wpustowej 500/750mm
 4. Prefabrykowana płyta żelbetowa pośrednia o wymiarach 980/490mm
 5. Prefabrykowany pierścień żelbetowy o wymiarach 950/650mm
 6. Prefabrykowany pierścień żelbetowy o wymiarach 1150/650mm
 7. Podsypka z pospółki grubości 10cm
 8. Uszczelnienie elastyczne – przejście szczelne
 9. Przykanalik \varnothing 20cm.

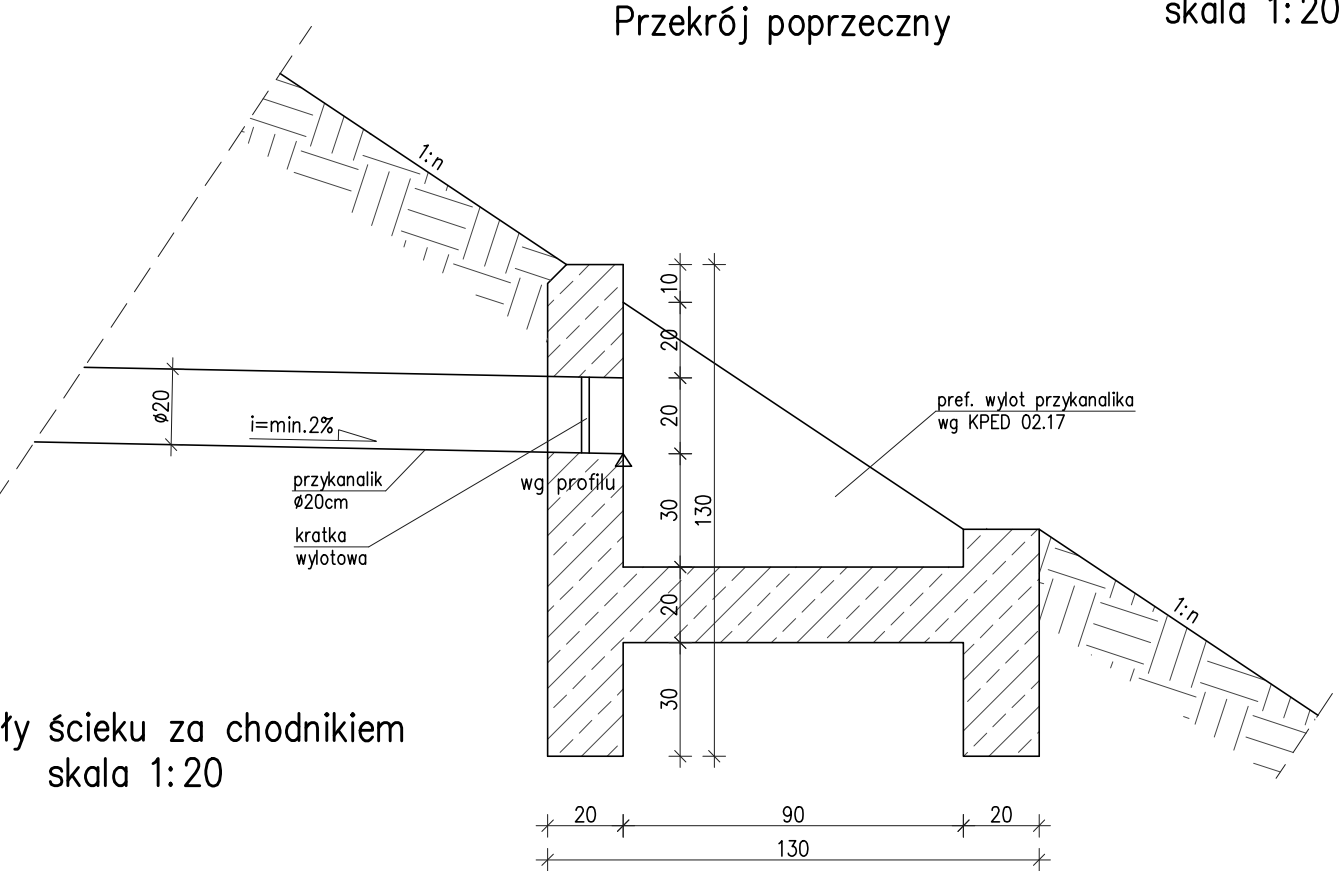
Szczegół odwodnienia
liniowego przejazdowego
skala 1:20



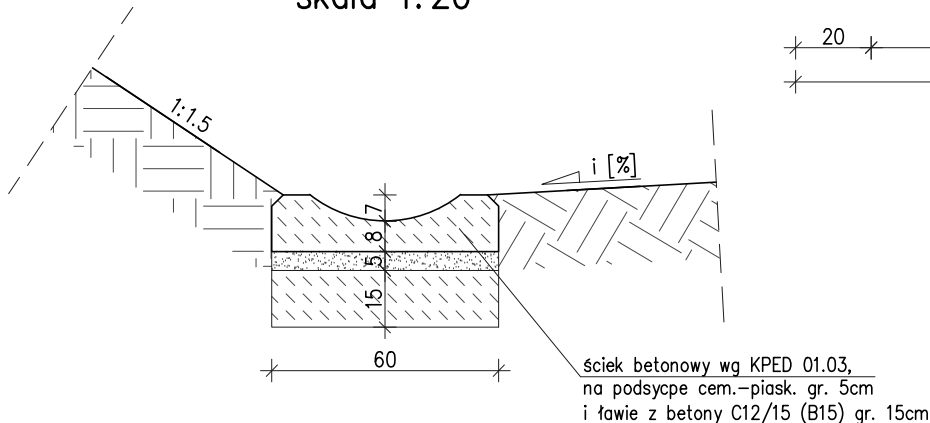
Szczegóły wylotu przykanalika \varnothing 20cm
do rowu/ścieku
skala 1:20



Szczegóły wylotu przykanalika \varnothing 20cm
do cieku
skala 1:20

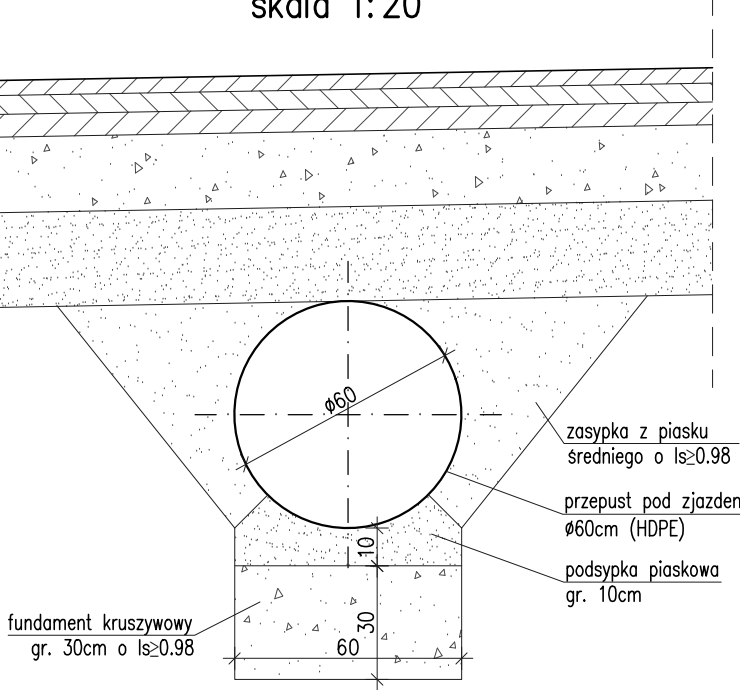


Szczegóły ścieku za chodnikiem
skala 1:20

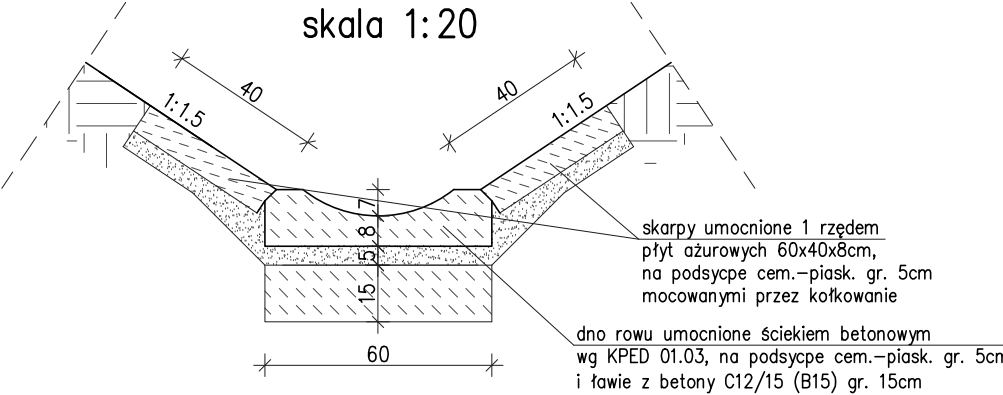


SZCZEGÓŁY ELEMENTÓW ODWODNIENIA SKALA 1:20

Szczegół posadowienia przepustu pod zjazdem
skala 1:20



Szczegóły rowu otwartego
za chodnikiem
skala 1:20



Biuro Projektowe: mgr inż. Arkadiusz Kołomyja NIP 815-180-80-69 tel.: 725 911 347 "BRITECH" Zalesie 144, 37-125 Czarna REGON 385939782 e-mail: akolomyja@gmail.com				
Inwestor: Podkarpacki Zarząd Dróg Wojewódzkich w Rzeszowie ul. T. Boya Żeleńskiego 19a, 35-105 Rzeszów		Lokalizacja: Reczpol		
Opracowanie: PROJEKT WYKONAWCZY		Nr umowy: 164/2022		
Zadanie: Przebudowa drogi wojewódzkiej Nr 884 Przemysł - Domaradz polegająca na budowie chodnika w km 14+683 - 15+382 strona prawa w miejscowości Reczpol		Rysunek: SZCZEGÓŁY ELEMENTÓW ODWODNIENIA		
Funkcja:	Tytuł, imię i nazwisko:	Nr uprawnień:	Podpis:	Data:
Projektant:	mgr inż. Rafał LEŃ	PDK/0107/POOM/10 PDK/0202/POOD/12		07.2023
Opracowujący:	mgr inż. Arkadiusz KOŁOMYJA	PDK/0360/PWOM/21		07.2023
Pracownia projektowa:		Skala: 1:20	Nr rys. 6	